

UNITA' ABITATIVA N° 11 - PIANO SECONDO

LUCIA SALVETTI ARCHITETTO

DATI:

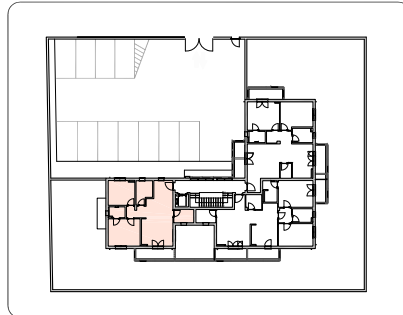
Superficie Utile Lorda:
80.00mq

Superficie Pertinenze:
-

Posti auto: 1

Superficie Logge:
-

Superficie Balconi:
8.00mq



DESCRIZIONE:

L'appartamento si trova al piano secondo, è composto da una grande zona soggiorno-pranzo, bagni, due camere, un locale ripostiglio ed un balcone.

NOTE:

